

iChemExplorer Application



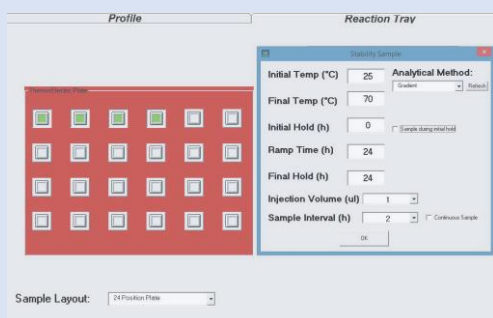
API評価・強制的な分解

LCおよび LC/ MSを化学的自動スクリーニングシステムに変えて、
LCサンプルバイアルの結果を得る

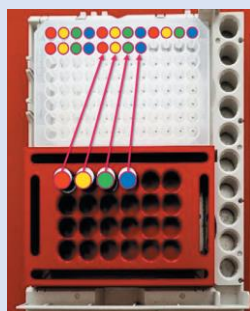


iChemExplorer はHPLCオートサンプラーに統合された
革新的なハードウェア/ソフトウェアモジュールです。

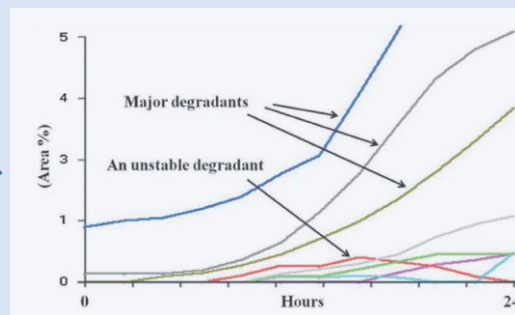
- ・加熱および冷却 (5~150°C)
- ・最大1200 rpmで攪拌
- ・独自のバイアル内フィルター挿入テクノロジー
- ・実験の設計と実行のための直感的なソフトウェアインターフェイス
- ・アプリケーション固有のデータ分析とレポート



Design and Control of
Temperature and Sample Profiles



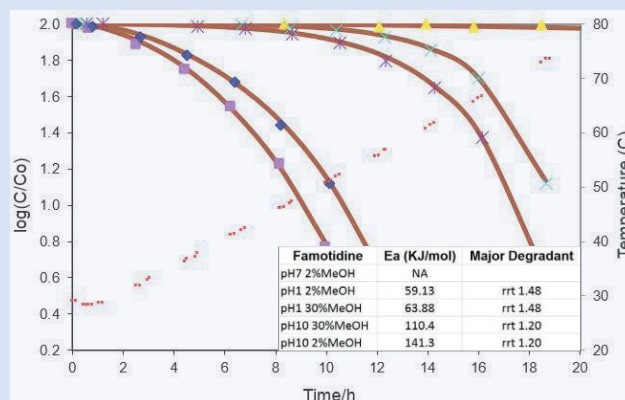
On-Plate Sampling
Quench and Analysis



Real Time Peak Profiling
for Degradation Kinetics

*iChemExplorer*は、バッファでAPIの強制的な分解を
実行するための「目的に応じた」プロトコルを提供します。

- ・非等温プログラムと組み合わせた、安定した時点と
サンプル注入のための自動LCシーケンス
- ・バイアル内ろ過による不溶性賦形剤に適した、安定性
サンプルの直接またはクエンチ注入
- ・分解速度のリアルタイムLCピークプロファイリングアレニウス方程式
へのプロットフィッティングによるEa、k、t_{1/2}の推定
- ・2日で完了した安定性テストとレポート



*iChemExplorer*を活用したお客様事例

Application of *iChemExplorer* in Pharmaceutical pH Stress Testing
F. Qiu et al., *J. Pharm. Biomed. Analysis* 2013, 76, 219

Reaction Analytics Inc., 2801 Centerville Road, Wilmington, DE 19808, USA

For more information please visit ichemexplorer.com Contact 302-231-1370 or administrator@ReactionAnalytics.com

アイディア製作所

東京都昭島市松原町4-6-12 REVE202 TEL:042-519-1315 Mail: info@j-idear.com