

本号のカラム	Shodex® GPC FP-2002
本号のサンプル	フタル酸エステル類、ポリスチレン、ベンゼン



## 迅速分取用有機溶媒系SEC(GPC)用充てんカラム Shodex® GPC FP-2002

- 〈特長〉
- 新規開発のスチレンジビニルベンゼン共重合体の単分散粒子の採用により、従来品と比較して4倍以上の高流量で送液可能
  - 分析時間を要するリサイクル分離の迅速化に威力を発揮
  - 較正曲線の直線領域が広く、細孔容量が大きいいため幅広い分子量領域の試料の分離に好適
  - クロロホルムその他、GPC分析で使用される各種有機溶媒での使用も可能

GPC FP-2002と他社の迅速分取用カラム(排除限界分子量(ML): 5,000)によるフタル酸エステルのリサイクル分離を比較しました。FP-2002は較正曲線の傾きが緩やかでサイズ排除分離に優れているため、他社カラムより少ないサイクル数で同等の分離性能が得られ、更なる迅速化が図れます。

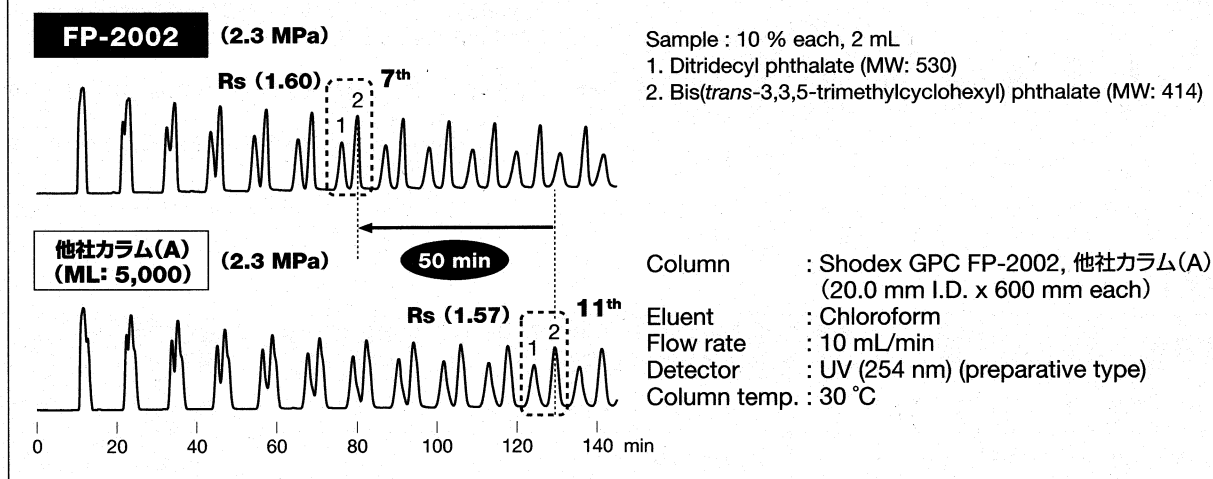


図1. FP-2002と他社カラムによるリサイクル分離比較

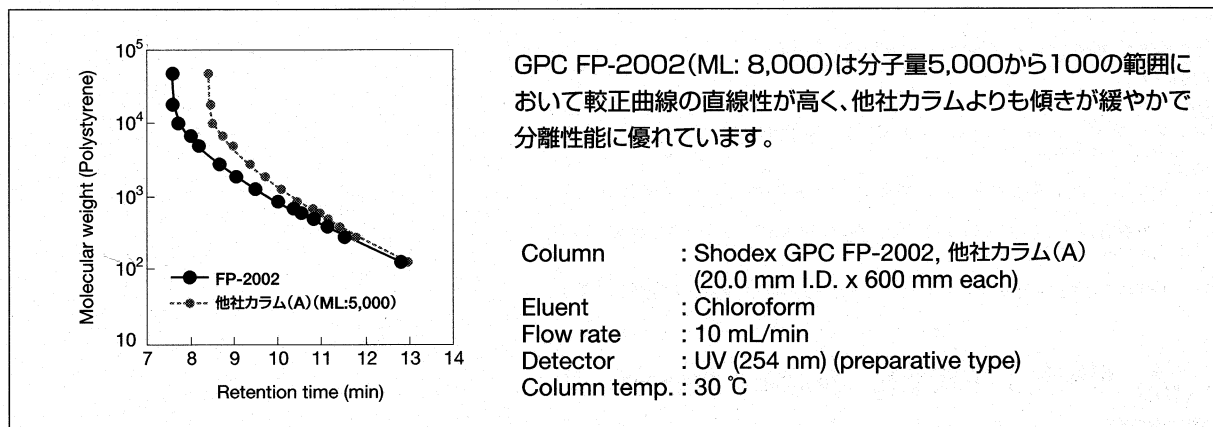


図2. ポリスチレンの較正曲線比較

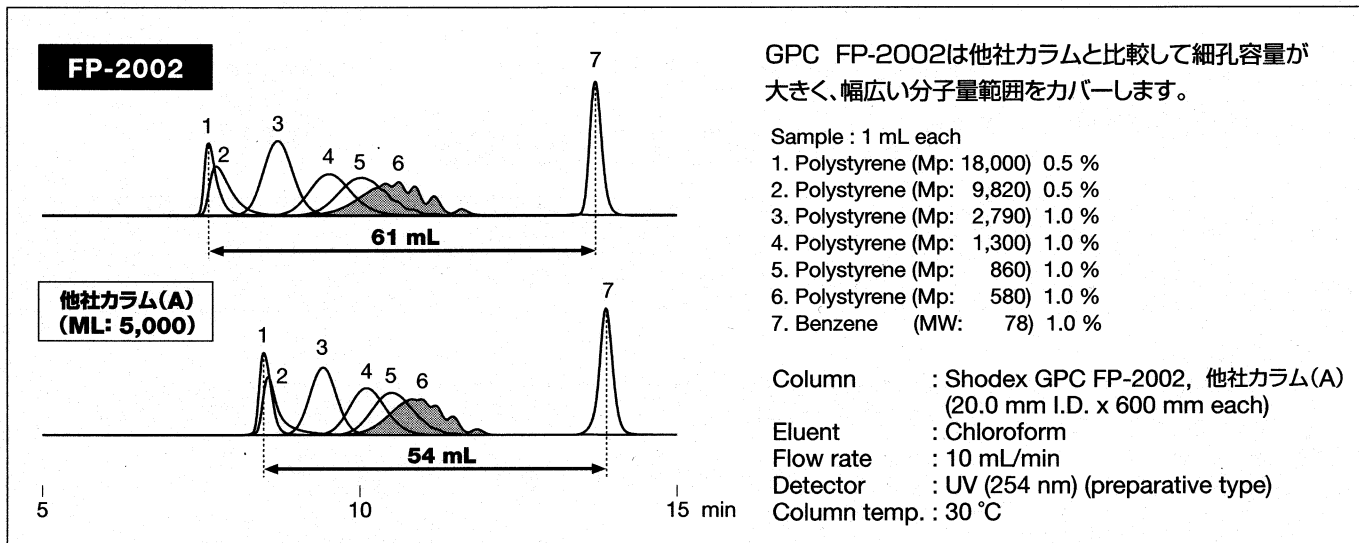


図3. FP-2002と他社カラムによる分離性能比較

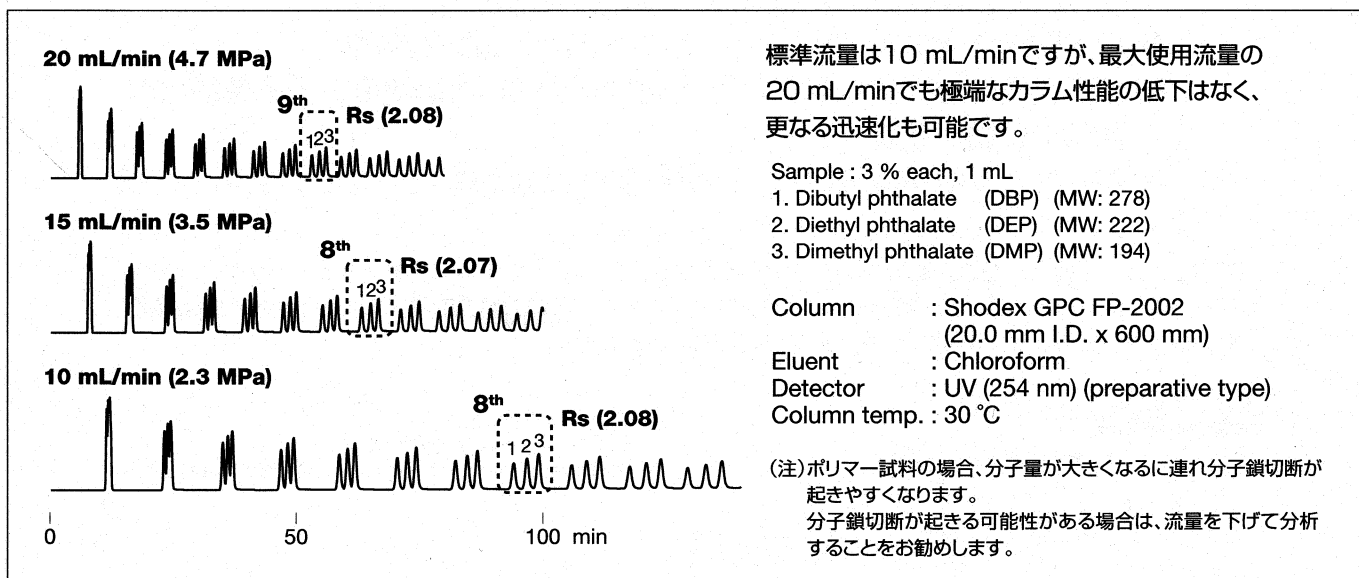


図4. 流量依存性

〔仕様〕

製品名	理論段数 (カラム1本当たり)	粒径 ( $\mu\text{m}$ )	サイズ(mm) 内径×長さ	対象分子量範囲 (ポリスチレン)	排除限界分子量 (ポリスチレン)	希望小売価格 税抜(円)	製品コード
GPC FP-2002	30,000以上	8	20.0 × 600	100 - 5,000	8,000	600,000	F6102520
GPC FP-G 8B	(ガードカラム)	8	8.0 × 50	-	-	50,000	F6700340

● 充てん剤 : スチレンジビニルベンゼン共重合体 ● 出荷時封入液 : クロロホルム ● 最大使用流量 : 20 mL/min ● 使用可能最高圧力 : 5 MPa

【国内総発売元】

**SHOKO 昭光サイエンス株式会社**  
SCIENCE

- 東日本営業部  
〒105-8432 東京都港区芝公園2-4-1 TEL: 03-3459-5104 FAX: 03-3459-5081  
E-mail: shodex.tokyo@shoko.co.jp
- 名古屋営業所  
〒450-6323 愛知県名古屋市中村区名駅1-1-1 TEL: 052-589-3570 FAX: 06-6450-0297
- 西日本営業部  
〒530-0003 大阪府大阪市北区堂島2-2-2 TEL: 06-6450-0329 FAX: 06-6450-0297  
E-mail: shodex.osaka@shoko.co.jp
- 福岡営業所  
〒810-0001 福岡県福岡市中央区天神4-1-1 TEL: 092-753-9957 FAX: 06-6450-0297

【製造元】

**SHOWA DENKO 昭和電気株式会社** 特殊化学品部 分離精製グループ

■ Shodex技術相談窓口  
TEL: 0570-550-560(ナビダイヤル) E-mail: Sdk\_Shodex\_lab@showadenko.com

Shodex製品に関する情報は、Shodexのホームページをご覧ください。  
URL <https://www.shodex.com>

記載の数値は代表値であり、保証値ではありません。

— お問い合わせは —

**アイデア製作所**

東京都昭島市松原町 4-6-12 REVE202  
TEL: 042-519-1315 FAX: 042-519-1316  
[www.j-idear.com](http://www.j-idear.com) [info@j-idear.com](mailto:info@j-idear.com)