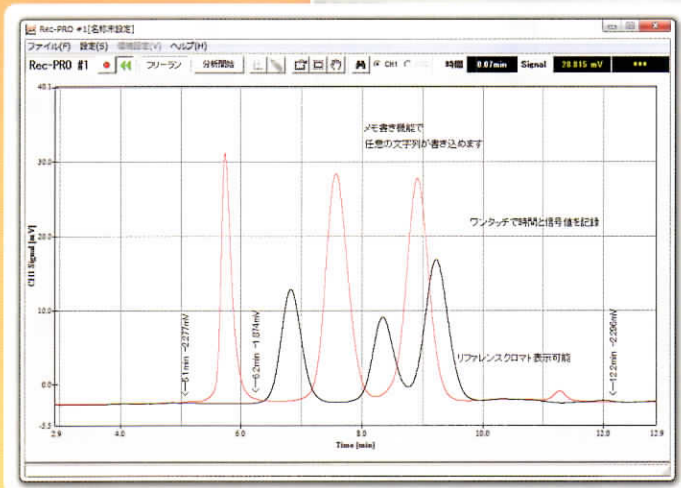


PC用記録装置 **Rec-PRO**

LC分取用レコーダーとして最適な機能を低価格で実現

■タブレットPCを使用した例
※PCは製品に含まれません。



●データの表示遅れなし！リアルタイムに表示・記録

●消耗品（チャート記録紙・ペン）不要。経費削減に！

●電圧取込範囲は最大 $\pm 2,500\text{mV}$ 。
スケール設定ミスの心配がありません！

ご使用中のペンレコーダーをRec-PROに置き換えてみませんか？

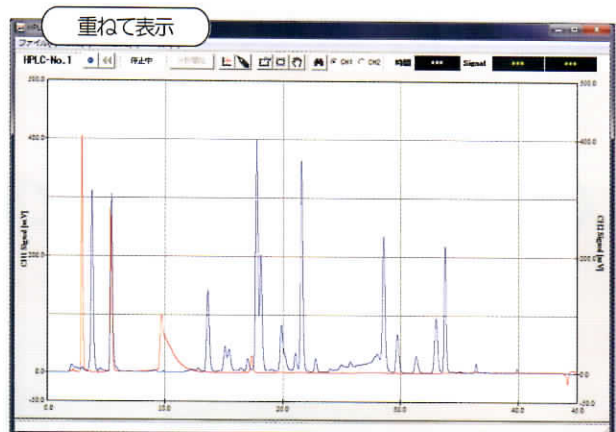
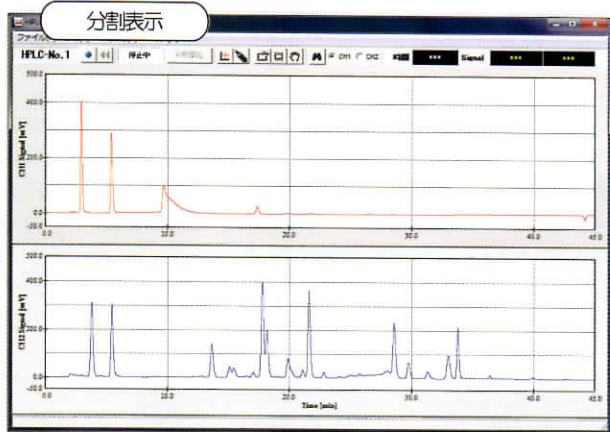
- ◆消耗品（記録紙、ペン）不要
- ◆リファレンスクロマト表示機能で確実な分取
- ◆マーカ表示、メモ書き機能でデータ上に情報書き込みが可能
- ◆記録データをワンクリックでエクセルへエクスポート
- ◆データを電子ファイルとして保存、データ整理も簡単に
- ◆保存したデータは簡単に検索・参照可能
- ◆分解能 $1\mu\text{V}$ 、微弱な信号も高精度で記録
- ◆記録可能電圧範囲は $\pm 1,250\text{mV}$ 、 $\pm 2,500\text{mV}$ 切り換え可能

Windows 10にも対応しています

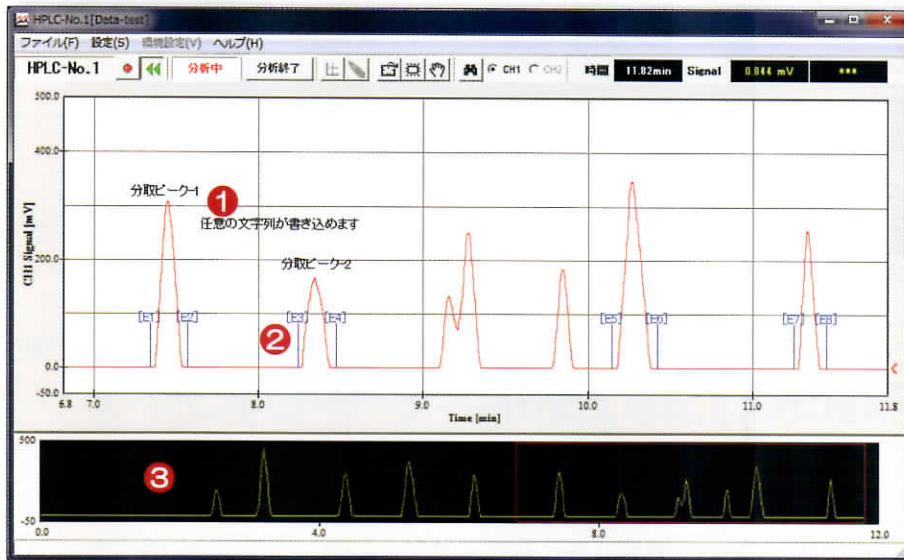
Windows XP, Vista, 7, 8 (7.8 は 32bit/64bit 対応)

リアルタイム表示・モニター表示

- 検出器出力信号に遅れなく表示しますので表示データを見ながら分取可能です。
2チャンネル同時取込可能、「上下に分割表示」と「同一画面に重ねて表示」を選択できます。



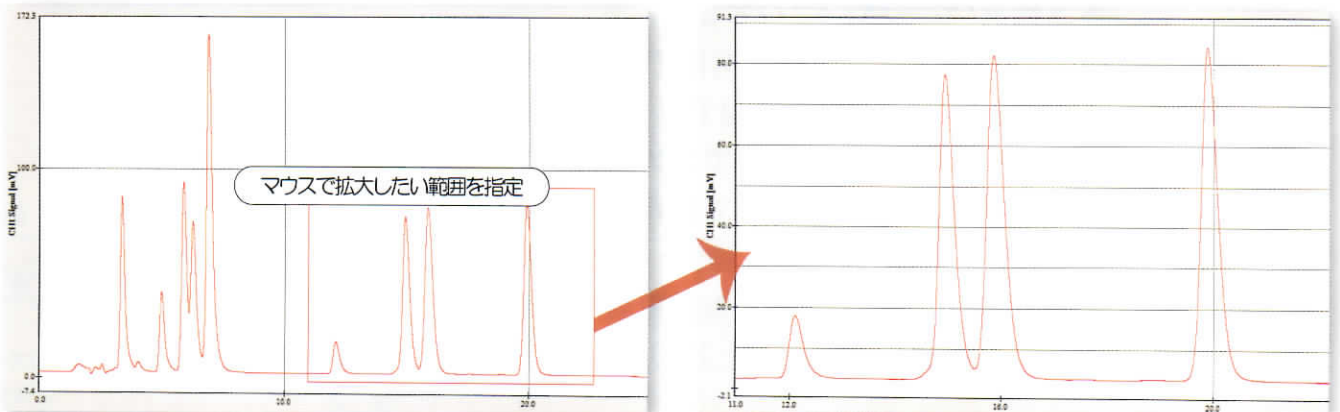
メモ書き機能・マーカ表示機能・ファインダー機能



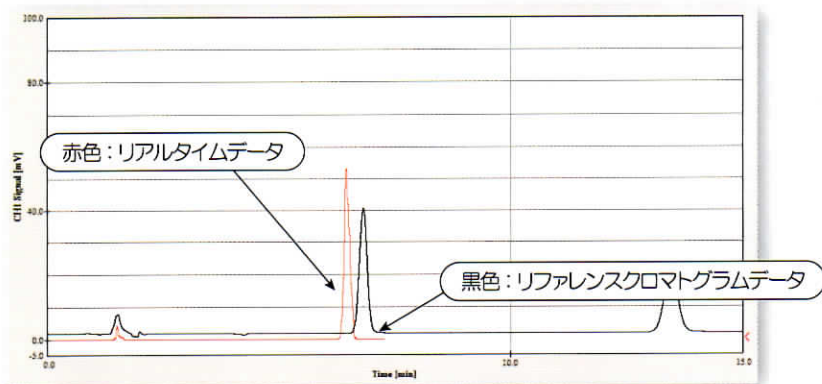
- ① リアルタイムモニター表示内に、「メモ書き」機能にて任意の文字を書き込めます
 - ② 外部マーカ信号を入力することで表示中に「マーカ」を表示させることができます
 - ③ 全体を表示可能な「ファインダー機能」
- メモ書きデータ・マーカデータもクロマトグラムデータと共に保存可能！

マウス操作で簡単拡大表示

- マウスで拡大したい範囲を四角形で指定するだけで、簡単に拡大表示が可能。
スケールを元に戻す操作もマウスで行えます。



リファレンスクロマトグラムデータ表示機能



- 標準クロマトグラムを同時に描画しながら測定データをモニタできます。リファレンスクロマトグラムデータは「消去」操作をしない限り分析を繰り返しても消えません。リファレンスデータは、既に保存されているクロマトグラムデータから簡単に作成できます。

最長 48 時間の長時間分析・多彩な条件設定

◆測定時間の設定

測定時間は 2880min (48 時間) まで可能 (但し取込周波数 10Hz 以下の場合。33Hz/20Hz 設定時は最長 120min)
※測定時間は分析中でも変更可能

◆取込 / 表示条件の設定

取込周波数は 33.3/20/10/5/2.5/1/0.5Hz から選択可能

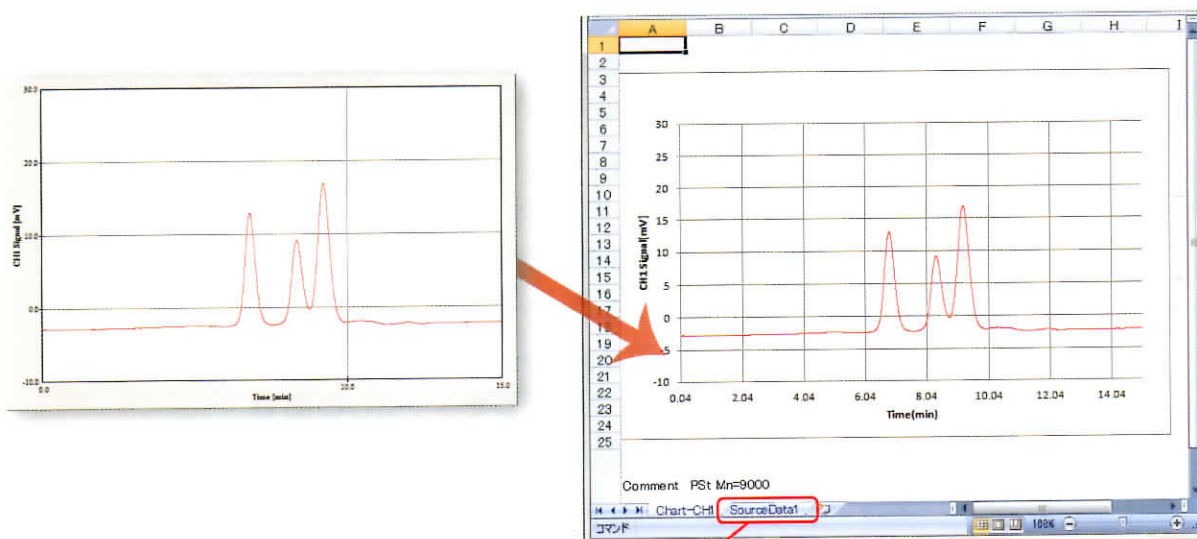
取込レンジは ±1.250mV/±2.500mV から選択可能

※表示条件は分析中でも変更可能

Excel へエクスポート

- 記録されたデータを、ワンタッチで Excel へエクスポートできます。

Excel のグラフ作成機能を使って自動で記録データを描画します。タイトルや色指定等の編集は、Excel の操作で行えます。



「Source Data」Sheet には、ローデータをテキストに変換して出力します

仕様

●データ取込ユニット「USB-Marina」

入力電圧範囲	±1.25V 又は ±2.5V 選択可
入力チャンネル数	2ch (同期処理)
入力インピーダンス	2MΩ
外部入力信号	分析開始、外部マーカ入力 (接点入力オープンコレクタ入力又は TTL 可)
分解能	1μV (24bit A/D 変換器採用)
直線性	0.1%以下
変換周波数	33Hz、20Hz、10Hz、5Hz、2.5Hz、1Hz、0.5Hz から選択可
通信仕様	USB2.0 準拠 (USB3.0 ポートでの使用可能)
所要電源	USB Bus 電源仕様 (消費電流 80mA 最大)
外形寸法	117 (W)×82 (D)×27 (H)
重量	320g

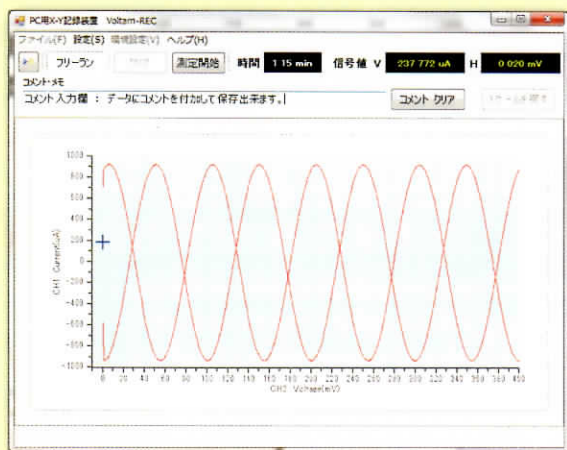
●信号取込ソフトウェア (Rec-PRO)

2CH 同時取込表示機能	2画面方式、1画面方式 (同一座標) から選択可
取込時間	最大 48 時間 (取込周波数 10Hz 以下にて)
参照クロマトグラムの表示	標準的クロマトグラムデータを表示した状態でリアルタイム表示可能
1 サンプル分析機能	設定されたファイル名にタイムスタンプを自動セットして連続自動取込可能
連続分析取込機能	1 サンプル毎にファイル名指定による連続分析、連続解析、連続印刷可能
表示色設定	信号ライン、背景、罫線、カーソル、メモ書き文字の線色を設定可能
その他	<ul style="list-style-type: none">・分析中の分析時間変更可能、分析終了後もデータ保存可能 (但し次サンプル注入前まで)・メモ書き機能 (グラフィック表示中に文字列書込み)・外部マーカ表示機能 (データとして保存・読み出し可能)・マウス操作で表示データの拡大可能

●対応 OS

日本語版 / 英語版 Windows XP/Vista/7/8 (7、8 は 32bit/64bit 対応)
PC 推奨メモリー 512MB 以上 (7、8 は 1GB 以上) **Windows 10 にも対応しています**

X-Yペンレコーダーから置き換え可能！「PC用X-Y記録装置 Voltam-REC」



「Voltam-REC」

- お手持ちのPCで、低価格・簡単操作・高機能な X-Yレコーダーを実現。

データ取込ユニット (A/D 変換ユニット) が標準で付属しているのですぐに計測が出来ます

※詳しくは「PC用X-Y記録装置 Voltam-REC」パンフレットをご参照下さい

製造元

株式会社ランタイムインスツルメンツ

〒192-0906

東京都八王子市北野町 552-5 2F

TEL : 042-649-1962 FAX : 042-649-1973

URL : <http://www.rtc.jp>

お問合せ : chromatopro@rtc.jp

販売店

アイディア製作所
IDEAR MANUFACTURER

東京都昭島市松原町4-6-12
TEL 042-519-1315

<https://www.j-idear.com>
Mail: info@j-idear.com