

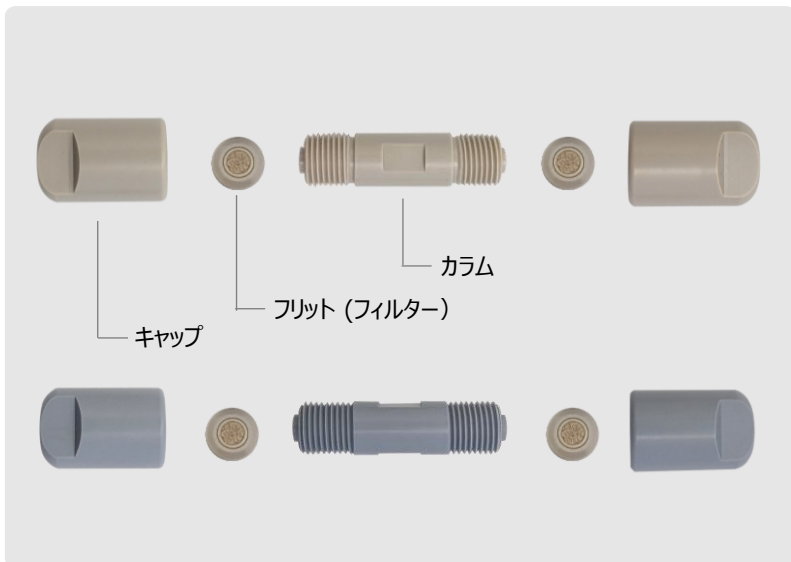
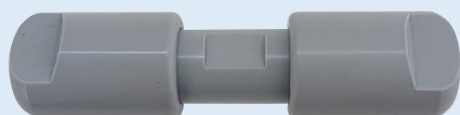
# 樹脂製（PEEK / PVC）エンプティカラム

耐溶媒性・耐熱性に優れるPEEK製エンプティカラム, コスパに優れるPVC製エンプティカラム

## PEEK製 PE0450HPE1



## PVC製 PE0450HE1



締め込みにスパナが使えます。

\* ネジ山破損の可能性があるので、締めすぎにご注意ください。

## オーダーインフォメーション

仕様	
材質	PEEK または PVC
カラム内径／長さ	Φ 4.0×50mm
フィルター孔径	10μm
穴径（キャップ部）	Φ 0.75mm
フィッティングネジ規格	No.10-32UNF

品番	品名	材質
PE0450HPE1	エンプティカラム Htype (PEEK製, Φ4×50mm, フィルター10μm)	PEEK
PE0450HE1	エンプティカラム Htype (PVC製, Φ4×50mm, フィルター10μm)	PVC
PECFR	Htype共用フィルター, リング付 (フィルター細孔径10um) #10個入	PEEK

一緒に！

## 1/16" チューブ用 フィッティング（ETFE）

### ETFE M-FITT



フェララー一体型。  
チューブを差し込んで手締め簡単接続。  
ヘッドがΦ8とΦ10の2サイズあり。

### ETFE シーリング(STOP)プラグ



ユニオン、Tコネクター、バルブ等の密接  
適度な柔軟性でシール性向上。

品番	品名	規格
33111	ETFE 8Φ M-FITT (10個入)	No.10-32UNF
33112	ETFE 10Φ M-FITT (10個入)	No.10-32UNF
33211	ETFE シーリングプラグ (10個入)	No.10-32UNF
33311	ETFE ユニオン(M-FITT2ヶ付)	No.10-32UNF
32511	ETFE Tコネクター(M-FITT3ヶ付)	No.10-32UNF

耐溶媒性、耐熱性に優れ、低溶出。  
日本国内製で品質も良く、コストもお安く提供いたします。  
ユニオン、ティーコネクターも取り揃えています。

## ETFE (Ethylene Tetra Fluoro Ethylene) エチレン-テトラフルオロエチレン共重合体

ETFEは熱可塑性樹脂で、テトラフルオロエチレン（C<sub>2</sub>F<sub>4</sub>）とエチレン（C<sub>2</sub>H<sub>4</sub>）の共重合体。フッ素樹脂は安定性と、最も汎用的な炭化水素樹脂であるポリエチレンの両者を掛け合わせることで、両方の性質を持つ新しい樹脂を目指してできたのがETFEです。

- ETFE以外にもPEEK、PTFE素材などの製品も取り揃え。
- 大量注文の際はさらにお値引きいたします。
- 税込合計1万円以下のご注文は別途送料を頂戴します。

（お問合せは左記直接、またはお近くの理化学商社まで）

販売店



合同会社  
**アイディア製作所**

東京都東和市桜が丘2-137-5  
中小企業大学校 ビジネスB515

<https://www.j-idear.com>

Mail: [info@j-idear.com](mailto:info@j-idear.com)

Tel: 042-519-1315